



One Flare
s'utilise avec toutes
les méthodes
de traitements
endodontiques

Avec One Flare, **encore plus de sécurité**



✓ Progression sécurisée

- One Flare permet efficacement le recentrage de la lime de cathétérisme.
- Une action sans contrainte de la lime de cathétérisme initial favorise une meilleure pénétration au-delà de la première insertion.
- Vous limitez ainsi les risques de fracture des instruments de préparation suivants, en facilitant l'accès en ligne droite au tiers moyen puis apical.

✓ Suppression des interférences à l'entrée du canal

- L'ouverture canalaire réalisée par une action sélective de l'instrument :
 - Relocalise les entrées canalaies.
 - Limite le nombre de points de contact des instruments de mise en forme sur les parois canalaies.



MICRO-MEGA®

5-12, rue du Tunnel
25006 Besançon Cedex - France
Tél. : +33 (0)3 81 54 42 36
Fax : +33 (0)3 81 54 42 39
commercial@micro-mega.com

www.micro-mega.com



*Rejoignez-nous
sur facebook !*



A Sanavis Group Company

One Flare

L'endo sécurisée



Votre évaseur nouvelle génération
traité thermiquement

Your Endo Specialist



One Flare®

La première étape de la préparation canalaire après réalisation de la cavité d'accès consiste en l'élargissement des entrées canales par suppression des surplombs dentinaires. Cette étape est importante pour éviter toute contrainte sur les instruments de mise en forme et ainsi limiter les risques de fracture. Elle est généralement réalisée avec un évaseur de forte conicité.



Le pré-évaseur coronaire apporte de très nombreux avantages au praticien : tout d'abord, il s'avère que cette procédure réduit les changements de longueurs de travail. De plus, elle facilite l'introduction des instruments jusqu'au tiers apical et favorise ainsi l'accès des limes et des irrigants dans le canal. Il a également été établi que le pré-évaseur coronaire permet une détermination plus précise du diamètre apical.



Hakan Arslan, Ertugrul Karatas, Ismail Davut Capar, Damla Ozsuz, and Ezgi Dogonay.
Coronal Flaring Instruments and Dentine Crack. 2014.
J.Endod.2014 Oct ; 40(10): 1681-3

One Flare

Publicité + protocole opératoire

CE 0459

Année marquage CE : 2016
Classe médicale IIA selon la directive 93/42/CEE
Organisme certificateur : LNE/G-MED
Dispositif médical pour soins dentaires, réservé aux professionnels de santé, non remboursé par la Sécurité Sociale.
Voir l'étiquetage du produit, et le cas échéant, la notice.

STERILE EO Dispositifs stériles

Stérilité garantie si emballage non ouvert non endommagé.

MICRO-MEGA® 5-12, rue du Tunnel
25006 Besançon cedex - France
www.micro-mega.com

MICRO-MEGA®

vous propose son nouvel instrument nickel-titane de flaring*, traité thermiquement, stérile à usage multiple.

Un instrument qui sécurise votre endo.



Avec le traitement thermique :

- + de flexibilité
- + de résistance

*évaseur



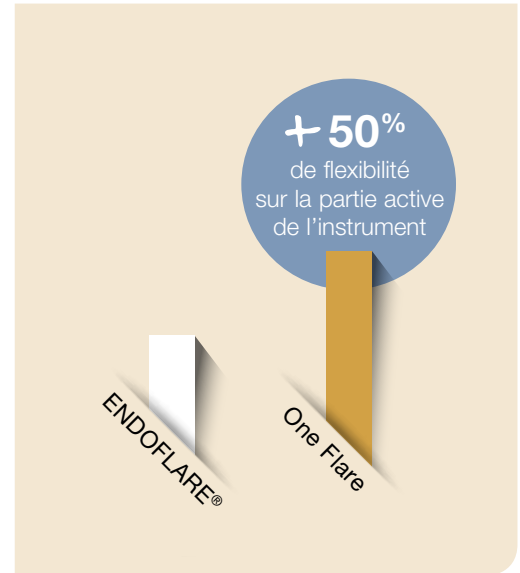
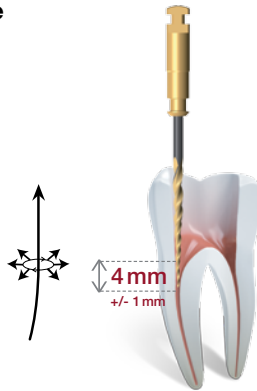
Les + One Flare

✔ Traité thermiquement

- **Amélioration de la résistance** à la fatigue
- **Flexibilité accrue**

✔ Stérile à usage multiple

- **Haute qualité** de soin et de traitement canalaire
- **Le standard** du soin



Blister de 5 instruments
L17 mm



Ref : 20952201

Kit RevoSterile



Ref : 51400113

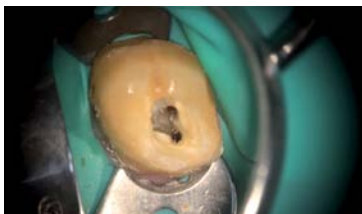
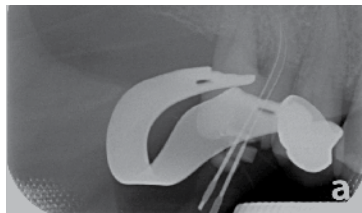
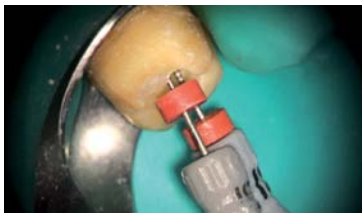
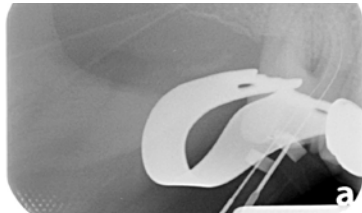
*One Flare est également intégré au **Kit RevoSterile***

- One Flare L17
- One G L25
- Revo-S Stérile (réutilisable)
SC1 L21,
SC2 L25,
SU L25

Cas clinique

Dr Jean-Philippe MALLET - France

Élargissement des entrées canalaire avec accès direct aux orifices.
Recentrage des limes manuelles de cathétérisme.



Ils témoignent...



Dr Yongsik Cho
(Corée du Sud)

*Un instrument
d'évasement coronaire
très bien conçu.
Coupe excellente pour
une rapidité accrue,
design agréable pour
un brossage des parois
sélectif.*



*Conicité réduite,
plus conservatrice,
aucune butée,
aucun effet d'aspiration
de l'instrument travaillant.*



Dr Mostafa Anwar
(Egypte)



Dr Wim Blonrock
(Belgique)

*One Flare ressemble
à Protaper SX,
mais en mieux.
J'adore sa flexibilité !*